

## CORTE/CUT

1.-Pieza delantera. 1 Corte con tela doblada — 2.-Pieza espalda. 1 Corte con tela doblada — 3.-Mangas. 2 Cortes — 4.-Bolsillos. 2 Cortes

## CONFECCION/MAKING

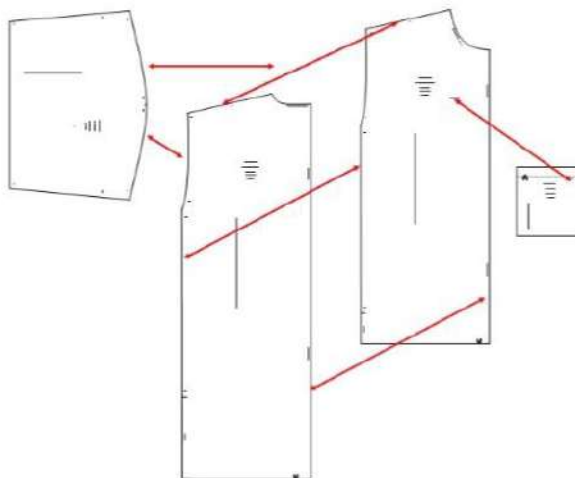
A.-Preparar y colocar los bolsillos. — Coser los hombros. — C.-Coser las mangas a las sisas — Coser las mangas y los costados

## ESPECIFICACIONES/SPECS

Tela: Microfibra, Similar — Prenda de vestir de corte amplio, si desea reducir la amplitud debe hacerlo solo de los costados y en la misma proporción los largos, Tamaño Base T-M — Corte las piezas como lo indica el molde. Si su trabajo es personalizado, ajuste el molde a las medidas solicitadas antes de cortar — Consulte la Tabla de Medidas Punto Patrones, recuerde que los cuerpos no son todos iguales, las tallas son solo una aproximación

## TELA Y CONSUMO/GENDER TOTAL

Para la T-Única (1,45 mts) aprox.  
Se considero cortes en tela de 1,50 mts de ancho. Si el ancho es otro, consulte el consumo con su proveedor



**CODIGO  
894**

**POLERA EXTRA HOLGADA**



**TALLA UNICA**

- Adquiere Patrones Digitales. Descarga e imprime en casa.
- Matrices para Maquinas Bordadoras. Encuentra PES, JEFF, XXX
- Patrones Impresos, adquiere tus compras online con despachos a todo Chile.
- Encuentra puntos de ventas mas cercanos. Servicios, Articulos y mas en un solo lugar.

[www.puntopatrones.com](http://www.puntopatrones.com)



Punto Patrones

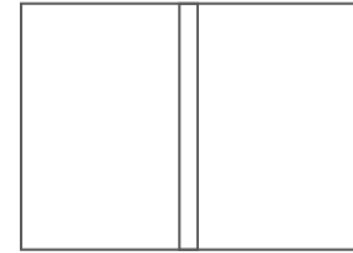




- PATRONES INCLUYEN 1 CENTIMETRO DE COSTURA PARA CORTAR Y ARMAR
- CONFIGURE SU IMPRESORA AL MISMO FORMATO DE HOJA QUE ELIGIO
- PATTERNS INCLUDE 1 CENTIMETER OF SEWING TO CUT AND ASSEMBLE
- CONFIGURE YOUR PRINTER TO THE SAME PAPER FORMAT YOU CHOOSE



 **JUNTAR HOJAS**  
PUT PAPER TOGETHER



 **NO MONTAR**  
DO NOT MOUNT PAPER

## ARMADO DE LAS HOJAS POR TALLAS PAPER ASSEMBLY

